

## Referenz

# Ehemalige Lagergebäude einer Kaserne

## Rückbau von Gebäuden und Baufeldfreimachung

Im Rahmen des Neubaus der Ortsumgebung Luckenwalde Süd B 101n waren Gebäude und bauliche Anlagen in einer ehemaligen GUS-Kaserne (vormals Wehrmachtstandort) am Ortsrand von Luckenwalde sowie der ehemalige Bahnhof Forst Zinna zurück zu bauen. Die dabei anfallenden Abfälle waren einer fachgerechten Entsorgung zuzuführen. Die Rückbausubstanz setzte sich aus einem ehemaligen Lagergebäude aus den 30er Jahren und einem mehrgeschossigen Neubau sowie einem Heizungsgebäude nebst Schornstein aus den 60er Jahren zusammen. Des Weiteren waren ein ehemaliges Wohnhaus und Nebengebäude am ehemaligen Bahnhof Forst Zinna zurück zu bauen.



### Projektskizze

- Rückbau von 6 Gebäuden, ca. 20.000 m<sup>3</sup> umbauter Raum
- Ca. 5.000 m<sup>2</sup> Flächenentsiegelung
- Schadstoffsanierung (Asbest, Teerpappen, KMF, A IV Holz, ...)
- Entsorgungsmanagement, Entsorgung gefährlicher Abfälle über das elektronische Nachweisverfahren ZEDAL
- Tiefenenttrümmerung und Verfüllarbeiten

## Gebäudekomplex

### Auftraggeber

Landesbetrieb Straßenwesen  
NL Süd, NS Wünsdorf  
Hauptallee 116/4  
15806 Zossen

### Leistungsbild

Abbruch, Baufeldfreimachung

### Umbauter Raum

ca. 20.000 m<sup>3</sup>

### Auftragsvolumen (Ingenieurleistg.)

40.000,00 €

### Investitionsvolumen

ca. 250.000 €

### Laufzeit

2009 bis 2010

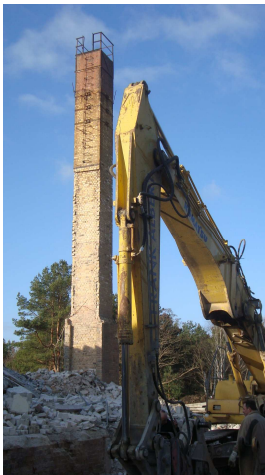
### Besonderheiten

Rückbau im Bestand,  
tiefliegende massive Bauteile

### Planung

HORN & MÜLLER  
Ingenieurgesellschaft mbH  
Arkonstraße 45 - 49  
13189 Berlin  
Tel. 030 / 47 00 80 - 0  
Fax 030 / 47 00 80 - 80  
horn-und-mueller.de

### Rückbau Stahlbetonskelettbau aus den 30iger Jahren



### Gemauerte Schornstein des ehemaligen Heizhauses kurz vor dem Abbruch

### Rückbau eines Gebäudes aus den 60er Jahren, Tragkonstruk- tion aus Stahlbetonelementen und Wandscheiben aus Mauer- werk



#### Leistungen

- HOAI – Phasen 1 bis 7
- Rückbau- und Entsorgungskonzeption
- Bauüberwachung
- Abfall- und Entsorgungsmanagement
- Termin- und Kostenkontrolle