

## Referenz

# Koordinierung der Baumedienversorgung

## Flughafen Berlin Brandenburg International

Der Ausbau des Flughafens Berlin-Schönefeld zum Flughafen Berlin Brandenburg International BBI ist das derzeit größte Bauvorhaben in der Region Berlin und Brandenburg.

Die HORN & MÜLLER Ingenieurgesellschaft mbH als Bestandteil der Projektgemeinschaft RHM koordiniert im Auftrag der Flughafen Berlin-Schönefeld GmbH die Versorgung der zentralen und dezentralen Baustelleinrichtungsflächen mit den Baumedien Wasser, Strom, Gas und Telekommunikation.

In diesem Rahmen wurde durch die HORN & MÜLLER Ingenieurgesellschaft mbH eine Vorplanung mit möglichen Leitungskorridoren unter Berücksichtigung eines weitestgehend störungsfreien Bauablaufs erstellt und mit den öffentlichen Versorgungsunternehmen der Region und den einzelnen Teilprojekten abgestimmt.



Studie BBI

Weiterhin wurde eine Verfahrensweise zur Beantragung, Planung und Errichtung von Baumedienanbindungen erarbeitet, die als Bestandteil der Logistik- und Baustellenordnung (LoBO BBI) für alle auf dem Baufeld tätigen Unternehmen (GU) verbindlich ist.

In der zweiten Auftragsphase erfolgt die Koordinierung zur Errichtung der einzelnen Baumedienanbindungen hinsichtlich räumlicher und zeitlicher Einordnung in das aktuelle Baugeschehen.

Dies beinhaltet Abstimmungen mit den Versorgungsunternehmen, dem Auftraggeber, der Projekt- und Terminsteuerung und den ausführende Unternehmen. Sowie die Erstellung von Empfehlungen für den Trassenverlauf und von Übergabepunkten in Berichtsform einschl. eines Absteckplanes.

**Auftraggeber**  
Flughafen Berlin-Schönefeld  
GmbH  
Mittelstraße 5 – 5a  
12529 Schönefeld

**Standort**  
Berlin Schönefeld

**Ausführungszeitraum**  
2006 bis 2010

**Investitionsvolumen**  
1,9 Mrd €

**Projektumfang**  
250.000 €

**Projektleitung**  
HORN & MÜLLER  
Ingenieurgesellschaft mbH  
Arkonastr. 45 – 49  
13189 Berlin

Tel. 030 / 47 00 80 – 0  
Fax 030 / 47 00 80 – 80  
[www.horn-und-mueller.de](http://www.horn-und-mueller.de)

## Bauwasserleitungen im Baufeld

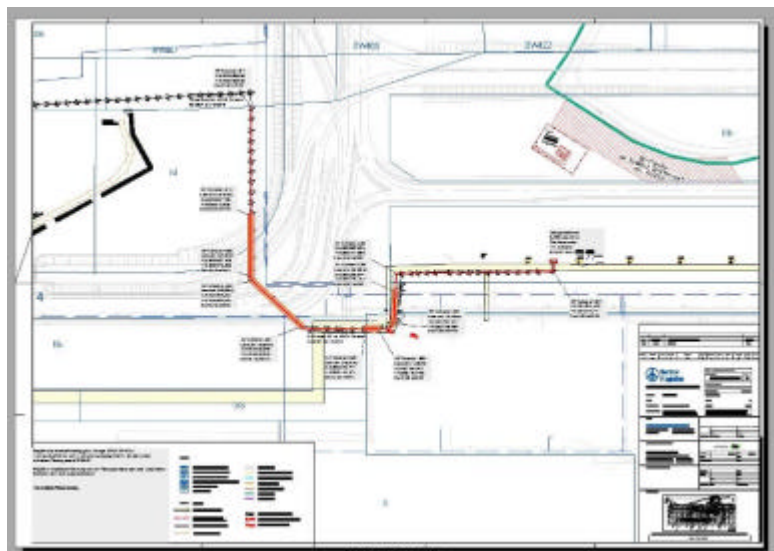


### Leistungen

- Zusammenfassung und digitale Aufbereitung der Planungsunterlagen
- Abstimmungen mit den Versorgungsunternehmen
- Ermittlung Baumedienbedarf für Strom, Wasser, Gas und Kommunikationstechnik
- Aufbereitung der ermittelten Daten in Tabellen und Übersichtsplänen
- Erarbeitung der Koordinationsgrundlage mit den Versorgungsunternehmen
- Erarbeitung der Trassenführung
- Erarbeitung der Vorgaben an die Versorgungs- und die Generalunternehmen
- Regelmäßige Abstimmungen mit dem AG und den Versorgungsunternehmen
- Koordinierung der Rückbaumaßnahmen



Mediencontainer mit Schmutzwasserhebeanlage



Absteckplan Stromtrasse