

Referenz

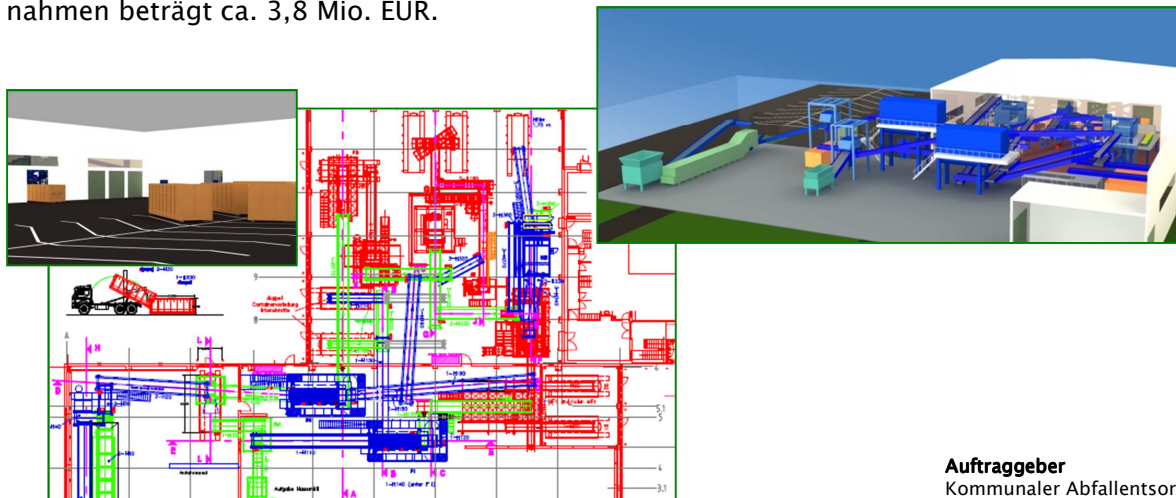
MBV/EBS-Anlage Lübben-Ratsvorwerk

Mechanisch-Biologische Vorbehandlung (MBV) und Herstellung Ersatzbrennstoff (EBS) – Energetischen Optimierung und Verbesserung der Klimabilanz

Im Auftrag des Kommunalen Entsorgungsverbands „Niederlausitz“ (KAEV) wird die MBV/EBS-Anlage am Standort des Entsorgungszentrums Lübben-Ratsvorwerk umfangreich ertüchtigt. Die mechanische Aufbereitung wird umgebaut und um eine Stufe zur Klaubung auf Basis Nahinfrarot, zusätzliche Klassierungen und eine zweite Vorzerkleinerung erweitert. Der biologische Anlagenteil wird vollständig auf gesteuerten Umluftbetrieb umgestellt und hinsichtlich der Prozess- und Energieeffizienz optimiert.

Das Investitionsvolumen für die Umbau- und Optimierungsmaßnahmen beträgt ca. 3,8 Mio. EUR.

MBV-/EBS-Anlage



Projektskizze

Umbau und Erweiterung einer Mechanisch-Biologischen Vorbehandlungs- / Ersatzbrennstoffanlage mit einem Durchsatz von 25.500 Mg/a Haus-, Gewerbe- und Sperrmüll, bestehend aus:

- Mechanischer Grobaufbereitung (2 x Vorzerkleinerung, 2 x Klassierung, Fe-Abscheidung)
- Mechanische Stufe EBS-Herstellung (2 x Klassierung, Windsichtung, NE/Fe-Abscheidung, NIR-Sortierung, Anpelletierung)
- Biologische Stufen Stabilisierung und Intensivrotte
- Abluftreinigung (Staubsenke, Raumluft- und Quellenabsaugung, Gewebefilter, RTO, Kamin)

Auftraggeber

Kommunaler Abfallentsorgungsverband „Niederlausitz“ (KAEV)
Frankfurter Str. 45
15907 Lübben (Spreewald)

Standort

Entsorgungszentrum
Lübben-Ratsvorwerk

Ausführungszeitraum

2008-2010

Investitionsvolumen

ca.3,8 Mio Euro

Projektleitung

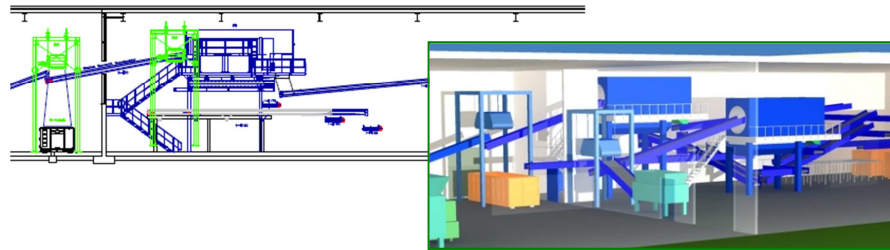
HORN & MÜLLER
Ingenieurgesellschaft mbH
Arkonastr. 45 - 49
13189 Berlin

Tel. 030 / 47 00 80 - 0

Fax 030 / 47 00 80 - 80

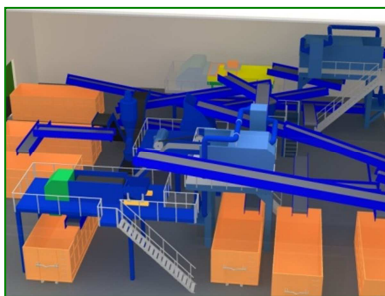
www.horn-und-mueller.de

**Mechanische
Grobaufbereitung**

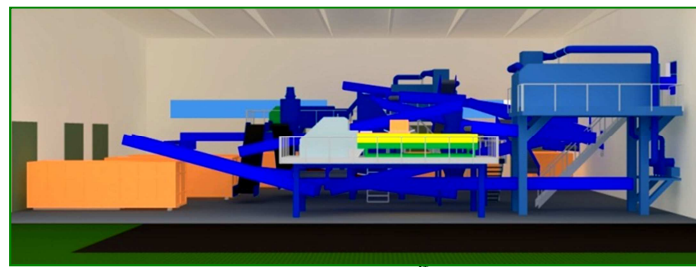


Leistungen

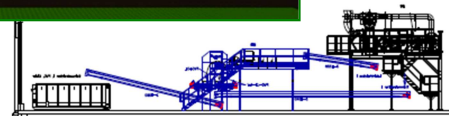
- Grundlagenermittlung
- Vor- und Entwurfsplanung
- Ausführungsplanung
- Vorbereitung und Mitwirken bei der Vergabe;
Vergabe in 3 Losen
- Örtliche Bauüberwachung
- Bauoberleitung
- SiGe-Koordination



NIR-Sortierung



EBS-Herstellung



**Container Stabilisierung
und Intensivrotte**

